



Real Federación Española de Atletismo

Av. Valladolid, 81, 1º - 28008 Madrid – Tel. 91 548 24 23 – Fax: 91-547 61 13 / 91-548 06 38
Correo electrónico: secgeneral@rfea.es – Página Web: <http://www.rfea.es> – CIF: Q-2878003-I

Real Federación
Española de Atletismo

ÁREA DE COMPETICIÓN

CIRCULAR Nº: 049/2015

- A las Federaciones Autonómicas (para general conocimiento)
- A todos los Clubes implicados

CAMPEONATO DE ESPAÑA DE CLUBES DE CAMPO A TRAVÉS 2015 Clubes Clasificados e Información Técnica

Actualizado a 20-Feb (09:30)

Se indica a continuación los clubes clasificados para el Campeonato de España de Cross por Clubes que se celebrará el día 1 de marzo de 2015 en Cáceres, en el Circuito "El Cuartillo" del Complejo Deportivo de la Diputación de Cáceres. (Ver Anexo I)

Aquellos equipos clasificados que renuncien a participar, deberán comunicarlo a la RFEA (calendario@rfea.es; campeonatos@rfea.es) antes del viernes 20 de febrero a las 12:00 h. con el objeto de poder ofrecer la plaza al siguiente club en lista de espera. Si pasada esa fecha un club clasificado renunciase o simplemente no participase en la competición será penalizado con 300 Euros de las subvenciones futuras que le pudieran corresponder recibir de la RFEA.

El listado de clubes del anexo III será actualizado periódicamente según se vayan produciendo bajas y altas de equipos en esta competición. La RFEA contactará con los equipos afectados a los que les pueda corresponder las plazas que pudieran ir quedando vacantes a efectos de que confirmen su participación.

Se disputarán once carreras reservadas a las categorías cadete, juvenil, júnior, promesa, corto y largo (hombres y mujeres). La hora de salidas para cada categoría (sujeta a posible cambio por la retransmisión de TV) y distancias a recorrer en cada categoría son:

CAMARA DE LLAMADAS		HORA	CATEGORÍA	DISTANCIA	CIERRE DE CONTROL	PUNTUAN	VUELTAS
APERTURA	CIERRE						
08.35	08.50	9:00	PROMESA HOMBRES	10.050	10'	4	4 B
09.25	09.40	9:50	CADETE MUJERES	2.550		3	1 B
09.40	09.55	10:05	CADETE HOMBRES	5.050		4	2 B
10.05	10.20	10:30	JUVENIL MUJERES	4.050		3	2 A
10.30	10.45	10:55	JUVENIL HOMBRES	6.050		4	3 A
11.00	11.15	11:25	JUNIOR MUJERES	5.050	5'	3	2 B
11.30	11.45	11:55	JUNIOR HOMBRES	7.550	8'	4	3 B
12.05	12.20	12:30	CORTO MUJERES	4.050	4'	4	2 A
12.25	12.40	12:50	CORTO HOMBRES	4.050	4'	4	2 A
12.45	13.00	13:10	PROMESA-ABSOLUTO MUJERES	7.550	8'	3 y 4	3 B
13.20	13.35	13:45	ABSOLUTO HOMBRES	12.050	12'	4	1 A + 4 B

Circuito A 2.000m

Circuito B: 2.500m

Participación.

- Los clubes asistentes podrán inscribir en sus equipos hasta un número máximo de 6 atletas por categoría. En caso de que algún equipo inscriba más de 6 atletas será anulada por parte del Dpto. de Competición de la RFEA la inscripción de los atletas que sobrepasen esta cifra.
- La prueba Corto estará reservada únicamente para atletas de las categorías Promesa, Sénior y Veterano.
- La prueba Largo estará reservada únicamente para atletas de las categorías Sénior y Veterano.

Patrocinador Principal:

Proveedores Oficiales:

Colaboradores:



- Ningún atleta podrá doblar.
- **Extranjeros:** 1 por equipo, con licencia nacional de atletismo antes del 1 de enero de 2015. Atletas cadetes y juveniles sin límite (pueden ser los 6 extranjeros).
- **Asociados:** 1 por equipo (y siempre que el equipo asociado al que pertenece no participe en esa categoría). Este atleta solo podrá ser de categoría promesa o inferior.
- No se admitirá la participación de aquellos equipos que no presenten en Cámara de Llamadas el número mínimo de atletas estipulado para puntuar en cada una de las categorías.

Clasificaciones.

La clasificación por clubes, independientemente para cada categoría, se establecerá tomando como base los puestos ocupados por los 4 primeros atletas de un mismo equipo en cada carrera. Los atletas que participen fuera de concurso no serán tomados en cuenta en esta puntuación.

En las categorías cadete, juvenil, júnior y promesa femenina la clasificación se establecerá con los puestos ocupados por las 3 primeras atletas de un mismo equipo.

El primer clasificado obtendrá 1 punto, el segundo 2 puntos, y así sucesivamente. Vencerá el equipo que obtenga menos puntos. En caso de empate se clasifica delante el equipo cuyo cuarto (o tercero, según categoría) componente haya obtenido mejor clasificación.

Cierre de Control

Los atletas deberán abandonar la competición cuando sean superados por el atleta que marcha en primera posición, no siendo clasificados en ningún caso. El jurado de llegada dará por terminada su misión en el tiempo indicado en cada carrera. Para la toma de tiempo se tendrá en cuenta al primer atleta clasificado participante en el campeonato, por lo que no se tendrá en cuenta el tiempo de los atletas que compitan Fuera de Concurso. No habrá cierre de control en las categorías Cadete y Juvenil (Hombres y Mujeres).

Orden de salida

El orden de colocación de los equipos en las salidas, se establecerá en función a la clasificación del año anterior, reservándose la mejor calle al equipo campeón de 2014, a continuación al segundo clasificado y así sucesivamente. Los equipos no clasificados en el año 2014 se colocarán según sorteo realizado por la RFEA. La colocación definitiva se comunicará a los equipos en el momento de la retirada de los dorsales.

Entrega de Dorsales

La entrega de dorsales y chips será al delegado de cada club con el siguiente horario:

- Sábado 28-febrero: Desde las 18,00 horas hasta las 21,00 horas en el Hotel Extremadura (Avda. Virgen de Guadalupe 28, 10001 Cáceres), al delegado de cada club
- Domingo 1-marzo: En Secretaría (situada en el edificio de la Pista de Atletismo hasta 60 minutos antes del comienzo de la prueba en que participan).

En el momento de recogida de dorsales los delegados comunicarán a la organización los cambios en los equipos y devolverán (o solicitarán) los dorsales y chips que no vayan (o vayan) a utilizar. Los atletas que sustituyan a otro dentro del mismo equipo utilizarán el mismo dorsal y chip que el atleta sustituido (se adjunta hoja de cambios).

No habrá Reunión Técnica. Cualquier duda podrá ser consultada en la recogida de dorsales el sábado por la tarde.

Inscripciones

Los clubes deberán hacer directamente su inscripción, a través de la Intranet de la RFEA, antes de las 20 horas del martes 24 de febrero. No se admitirán inscripciones por otro medio.

Cambios

Sólo se podrán hacer un máximo de dos cambios por equipo sobre la inscripción realizada el martes anterior. Estos cambios se podrán hacer hasta las 21,00 horas del 1 de marzo en la sala dedicada a la entrega de dorsales. Si algún equipo no llegase antes de esta hora podrá efectuar cambios en el número de teléfono 699 66 88 46 (Anacleto Jiménez). Para poder efectuar un cambio el mismo día de la competición será necesario presentar un certificado médico que atestigüe que el atleta no se encuentra en condiciones de competir.

Todos los atletas participantes deberán presentarse en la Cámara de Llamadas llevando el Carnet de la RFEA, el DNI u otro documento oficial con foto, para poder ser comprobado por los jueces, no autorizándose la participación de ningún atleta que no haya realizado este trámite. En ausencia de estos documentos se aceptará también como medio de

Patrocinador Principal:



Proveedores Oficiales:



Colaboradores:



identificación la consulta por internet (mediante PC, Teléfono Móvil, etc del interesado) de la licencia del atleta siempre y cuando en esta consulta aparezca la foto.

Distribución de Documentación

La protección del medio ambiente es cada vez más importante en la vida de todos y la RFEA, a través de los programas medioambientales del Consejo Superior de Deportes y del Comité Olímpico Español, quiere contribuir a la protección ambiental y más concretamente al consumo responsable de papel.

Por ello, la RFEA desea contribuir reduciendo al máximo las copias que se realicen durante la celebración de esta competición, agradeciendo de esta manera la colaboración de los equipos participantes, y de esta manera las listas de resultados solo se expondrán en un tablón junto a Secretaría no entregándose copias de los mismos a los clubes.

Como es habitual, y a través de la web de la RFEA, a los pocos minutos de finalizar cada prueba estará disponible un archivo en formato pdf con los resultados de cada carrera.

Información de interés:

Planos

Hoja de Cambios

Equipos clasificados

Madrid, 10 de febrero de 2015

Vº Bº

EL DIRECTOR GENERAL

EL AREA DE COMPETICION

Fdo. José Luis de Carlos
(en el original)

Fdo. Anacleto Jiménez
(en el original)

Patrocinador Principal:

Joma[®]

Proveedores Oficiales:

Kindler
+SPORT
Joy of moving

KYOCERA

MONDO

podoactiva
BY FOOTPRINT

Colaboradores:

ADO

CSD
Consejo Superior de Deportes

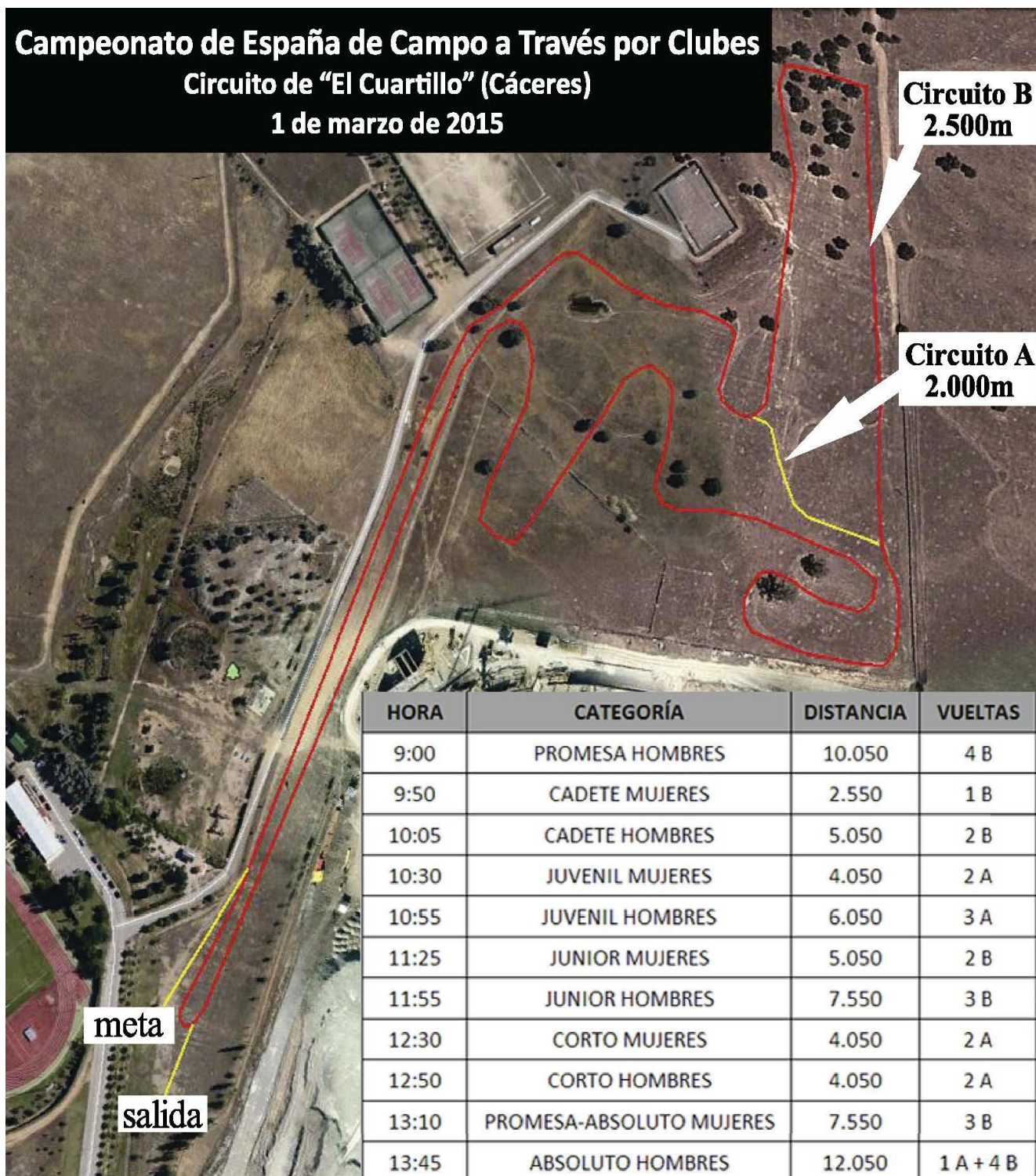
DORFIX

ANEXO I

COMO LLEGAR - PLANO DE CIRCUITO y ZONA DE META

[Enlace de cómo llegar con Google Maps](#)

Campeonato de España de Campo a Través por Clubes Circuito de "El Cuartillo" (Cáceres) 1 de marzo de 2015



Patrocinador Principal:

Joma[®]

Proveedores Oficiales:

Kindor
+SPORT
Joy of moving

KYOCERA

MONDO

podoactiva
BY FOOTPRINT

Colaboradores:

ADO

CSD
Comité Español de Deportes

DORFIX

Campeonato de España de Campo a Través por Clubes

Cáceres, 1 de marzo de 2015

Montaje de Salida y Meta



Patrocinador Principal:



Proveedores Oficiales:



Colaboradores:



Anexo II

CAMPEONATO DE ESPAÑA DE CAMPO A TRAVES POR CLUBES

Cáceres, 01 de marzo de 2015

HOJA DE CAMBIOS

Equipo

ATLETA QUE SALE

ATLETA QUE ENTRA

	Nombre y apellidos	Nombre y apellidos	Nº Licencia	Año Nac.
LARGO HOMBRES				
CORTO HOMBRES				
PROMESA HOMBRES				
JUNIOR HOMBRES				
JUVENIL HOMBRES				
CADETE HOMBRES				

LARGO MUJERES				
CORTO MUJERES				
PROMESA MUJERES				
JUNIOR MUJERES				
JUVENIL MUJERES				
CADETE MUJERES				

Firma

Patrocinador Principal:



Proveedores Oficiales:



Colaboradores:



Anexo III

CLUBES CLASIFICADOS

En rojo las actualizaciones que se vayan produciendo tras la publicación de la circular 49/2015

CADETE HOMBRE		CADETE MUJERES	
CLUB	FEDERACION	CLUB	FEDERACION
Cueva de Nerja-UMA	AND	Cueva de Nerja-UMA	AND
Guadalhorce-Alora	AND	Atletismo Orippe	AND
Clinicas RinconVelez	AND	Atletismo Km1-Ronda	AND
A.C. Trotasierra	AND	Ciudad de Motril	AND
Ciudad de Motril	AND	Simply-Scorpio 71	ARA
Tragamillas Alcañiz	ARA	At. Intec-Zoiti	ARA
Hinaco Monzon	ARA	Tragamillas Alcañiz	ARA
Simply-Scorpio 71	ARA	RGCultural Covadonga	AST
La Salle Jamón Teruel	ARA	At. Gijones Fumeru	AST
At. Gijones Fumeru	AST	Llanera Atletismo	AST
AD Gijon Atletismo	AST	Dep. Estadio Gijon	AST
Pielagos	CAN	C. A. Torrelavega	CAN
Cayon-Helios DICA	CAN	Atletico Colindres	CAN
Cornellà At.	CAT	CA Igualada	CAT
CA Canaletes	CAT	CA Vic	CAT
CE Penedès	CAT	CA Canaletes	CAT
CA Vic	CAT	Avinent Manresa	CAT
CA Canovelles	CAT	CE Penedès	CAT
Atletismo Membrilla	CLM	Ripollet UA	CAT
Atletismo Manchego	CLM	Atletismo Noves	CLM
Atletismo Cuenca	CLM	Atmo. Tarancón	CLM
CCM-C.A.Toledo	CLM	Atletismo Cuenca	CLM
Clator Cajacanarias	CNR	San Ildefonso	CLM
Atletisme Crevillent	CVA	CEA Tenerife 1984	CNR
Playas de Castellon	CVA	EAMJ Fuerteventura	CNR
Atletisme Els Sitges	CVA	Playas de Castellon	CVA
Correr el Garbi	CVA	Correr el Garbi	CVA
CA Promesas Villena	CVA	Valencia Terra i Mar	CVA
Atletaria Isaac Viciosa	CYL	CA Dolores	CVA
Atletismo Soria	CYL	CA Valladolid-U.Va	CYL
Puente Romanillos	CYL	C.D. Florentino FDR	CYL
C.D. Florentino FDR	CYL	Atletaria Isaac Viciosa	CYL
Politecnico Soria	CYL	UBU-Caja de Burgos	CYL
Racing Valladolid	CYL	Atletico Salamanca	CYL
Esc At Plasencia	EXT	Puente Romanillos	CYL
At Almendralejo	EXT	Aranda-Condado Haza	CYL
Emerita Atletica	EXT	Velox Atletismo	CYL
Ria Ferrol-C. Arenal	GAL	At Almendralejo	EXT
CA Millarao	GAL	Atletismo Badajoz	EXT
Franciscanos de Lugo	GAL	Comesaña Sporting Club	GAL
A.D. Marathon	MAD	Ourense Atletismo	GAL
Ardillas-Escorial	MAD	A.D. Marathon	MAD
CD Gredos San Diego	MAD	A.D. Sprint	MAD
Marathon Aranjuez	MAD	Ardillas-Escorial	MAD
Atletismo Alcorcon	MAD	Grupo Oasis TresCantos	MAD
At. Collado Villalba	MAD	Atletismo Alcorcon	MAD
CA Murcia Tovarsport	MUR	Eliocroca	MUR
Eliocroca	MUR	Hiru-Herri	NAV
Atletico Iranzu	NAV	Deportiva Tafalla	NAV
Hiru-Herri	NAV	Tolosa C.F.	PVA
Super Amara BAT	PVA	Celigueta Barrutia	PVA

Patrocinador Principal:

Proveedores Oficiales:

Colaboradores:



Gernikako Atletimo Taldea	PVA
Rioja Añares	RIO
JUVENIL HOMBRES	
CLUB	FEDERACION
Cueva de Nerja-UMA	AND
Unicaja Atletismo	AND
Atletismo Cordobes	AND
Clinicas RinconVelez	AND
Utrerano Atletismo	AND
Simply-Scorpio 71	ARA
Tragamillas Alcañiz	ARA
La Salle Jamón Teruel	ARA
At. Gijones Fumeru	AST
Dep. Estadio Gijon	AST
Siurell O.C.	BAL
C. A. Torrelavega	CAN
Villa Cabezon	CAN
JA Sabadell	CAT
CE Penedès	CAT
Lleida UA	CAT
CA Canaletes	CAT
CA Vic	CAT
Atletismo Manchego	CLM
Atletismo Cuenca	CLM
CCM-C.A.Toledo	CLM
U.D. Talavera	CLM
CP La Roda	CLM
Clator Cajacanarias	CNR
Playas de Castellon	CVA
Atletisme Crevillent	CVA
C.A.V.A.	CVA
CA Silla	CVA
Atletaria Isaac Viciosa	CYL
VinoToro CRural Softoro	CYL
UBU-Caja de Burgos	CYL
Aranda-Condado Haza	CYL
C.D. Florentino FDR	CYL
Puente Romanillos	CYL
Puentecillas	CYL
Esc At Plasencia	EXT
Perceiana-Extremadura	EXT
Atmo.Torrejuncillo	EXT
Atletica Val Minor	GAL
Atletismo Noia	GAL
Lucus Caixa Rural Galega	GAL
A.D. Marathon	MAD
At. Fuenlabrada	MAD
Ardillas-Escorial	MAD
E.A. Majadahonda	MAD
C.D. Tajamar	MAD
Union Atletica Coslada	MAD
Eliocroca	MUR
Skechers Go Run-Nogalte	MUR
Ruizca - Ribera Atletico	NAV
C.A. Barakaldo	PVA
Txindoki A.T.	PVA
Rioja Añares	RIO
JUNIOR HOMBRES	

Super Amara BAT	PVA
La Rioja Atletismo	RIO
JUVENIL MUJERES	
CLUB	FEDERACION
Cueva de Nerja-UMA	AND
Ciudad de Motril	AND
Clinicas RinconVelez	AND
El Lince-Bonares	AND
Simply-Scorpio 71	ARA
At. Intec-Zoiti	ARA
La Salle Jamón Teruel	ARA
Atletica Turolense	ARA
AD Gijon Atletismo	AST
At. Gijones Fumeru	AST
Selaya-Reparte	CAN
Villa Cabezon	CAN
Pielagos	CAN
Avinent Manresa	CAT
UA Terrassa	CAT
JA Sabadell	CAT
CA Canovelles	CAT
San Ildefonso	CLM
Atletismo Cuenca	CLM
Atletismo Membrilla	CLM
CCM-C.A.Toledo	CLM
Atletismo Albacete	CLM
CEA Tenerife 1984	CNR
Juventud Atletica Elche	CVA
Playas de Castellon	CVA
CA Dolores	CVA
Camisetas Economicas Elda	CVA
Atletisme Xativa	CVA
CA Valladolid-U.Va	CYL
C.D. Florentino FDR	CYL
UBU-Caja de Burgos	CYL
Atletaria Isaac Viciosa	CYL
Velox Atletismo	CYL
C.D. atletismo Briviesca	CYL
Atletismo Zafra	EXT
At Almendralejo	EXT
Almaraz-Extremadura	EXT
Atletismo Noia	GAL
A.D. Marathon	MAD
Ardillas-Escorial	MAD
At. Fuenlabrada	MAD
A.D. Sprint	MAD
Atletismo Alcorcon	MAD
AA Valdemoro Go Fit	MAD
CA Murcia Tovarsport	MUR
Skechers Go Run-Nogalte	MUR
Pamplona Atletico	NAV
Hiru-Herri	NAV
Bidezabal Atletismo	PVA
Atletismo Laudio	PVA
Txindoki A.T.	PVA
Azk eta Azp Xeye Ake	PVA
JUNIOR MUJERES	

Patrocinador Principal:



Proveedores Oficiales:



Colaboradores:



CLUB	FEDERACION
Cueva de Nerja-UMA	AND
Utrerano Atletismo	AND
Unicaja Atletismo	AND
Clinicas RinconVelez	AND
Atletismo Chiclana	AND
Simply-Scorpio 71	ARA
Hinaco Monzon	ARA
La Salle Jamón Teruel	ARA
At. Gijones Fumeru	ARA
Universidad Oviedo	AST
Amistat-FisioPlanet	BAL
Villa Cabezon	CAN
Cayon-Helios DICA	CAN
JA Sabadell	CAT
CA Vic	CAT
Lleida UA	CAT
CE Penedès	CAT
U Colomenca At.	CAT
Atletismo Manchego	CLM
CCM-C.A.Toledo	CLM
Atletismo Albacete	CLM
San Ildefonso	CLM
CP La Roda	CLM
Atmo. Tarancón	CLM
CAI-Gran Canaria	CNR
Playas de Castellon	CVA
Atletisme Xativa	CVA
Atletisme Creventent	CVA
Camisetas Economicas Elda	CVA
Apol-Ana	CVA
Atletaria Isaac Viciosa	CYL
UBU-Caja de Burgos	CYL
Atletico Salamanca	CYL
VinoToro CRural Softoro	CYL
CA Valladolid-U.Va	CYL
Arte Fisico	EXT
At Almendralejo	EXT
Emerita Atletica	EXT
Club Atletismo Negreira	GAL
A.D. Marathon	MAD
Atletismo Alcorcon	MAD
C.D. Covibar	MAD
Lynze Parla	MAD
A. A. Moratalaz	MAD
C.D. Tajamar	MAD
UCAM-Cartagena	MUR
CA Murcia Tovarsport	MUR
Eliocroca	MUR
Hiru-Herri	NAV
Azk eta Azp Xeye Ake	PVA
Atletismo Santurtzi	PVA
Rioja Añares	RIO
PROMESA HOMBRES	
CLUB	FEDERACION
Cueva de Nerja-UMA	AND
Utrerano Atletismo	AND
Villa Cabezon	CAN

CLUB	FEDERACION
Utrerano Atletismo	AND
Ciudad de Motril	AND
Simply-Scorpio 71	ARA
At. Gijones Fumeru	AST
Cayon-Helios DICA	CAN
Pielagos	CAN
Avinent Manresa	CAT
JA Sabadell	CAT
Atletismo Albacete	CLM
San Ildefonso	CLM
Atmo. Tarancón	CLM
U.D. Talavera	CLM
EAMJ Fuerteventrúa	CNR
Playas de Castellon	CVA
CA Silla	CVA
Atletisme Xativa	CVA
AD Capiscol	CYL
Aranda-Condado Haza	CYL
CA Valladolid-U.Va	CYL
Atletaria Isaac Viciosa	CYL
Atletico Salamanca	CYL
Universidad de Burgos	CYL
At Almendralejo	EXT
Almaraz-Extremadura	EXT
Comesaña Sporting Club	GAL
Atletismo Alcorcon	MAD
A.D. Marathon	MAD
Ardillas-Escorial	MAD
Colmenar Viejo	MAD
Ruizca - Ribera Atletico	NAV
Bidezabal Atletismo	PVA
Txindoki A.T.	PVA

PROMESA MUJERES	
CLUB	FEDERACION
Simply-Scorpio 71	ARA
CDE Tarancon	CLM
CA Silla	CVA

Patrocinador Principal:



Proveedores Oficiales:



Colaboradores:



CA Montornes	CAT
FC Barcelona	CAT
Cornellà At.	CAT
U.D. Talavera	CLM
Atletismo Albacete	CLM
Atletismo Manchego	CLM
Atletismo Cuenca	CLM
Atmo. Tarancón	CLM
Atletismo Saturno	CLM
Playas de Castellon	CVA
CA Elche Decatlón	CVA
Atletisme Xativa	CVA
C.A.V.A.	CVA
CA Silla	CVA
Atletisme Dianium	CVA
UBU-Caja de Burgos	CYL
VinoToro CRural Softoro	CYL
Atletico Salamanca	CYL
CA Teleno	CYL
At Almendralejo	EXT
Almaraz-Extremadura	EXT
Comesaña Sporting Club	GAL
CD San Paio A Estrada	GAL
A.D. Marathon	MAD
Ven y Corre Interval	MAD
Atletismo Alcorcon	MAD
Ardillas-Escorial	MAD
Suanzes San Blas	MAD
A. A. Moratalaz	MAD
Lynze Parla	MAD
Skechers Go Run-Nogalte	MUR
Tolosa C.F.	PVA
Rioja Añares	RIO

At. Femenino Celta	GAL
A.D. Marathon	MAD
Atletismo Alcorcon	MAD
Cronos Villaviciosa	MAD
Suanzes San Blas	MAD
Union Atletica Coslada	MAD
A.A. Mostoles	MAD

CORTO HOMBRES	
CLUB	FEDERACION
Cueva de Nerja-UMA	AND
Unicaja Atletismo	AND
Bahia Algeciras	AND
Simply-Scorpio 71	ARA
At. Intec-Zoiti	ARA
Atletico Oroel	ARA
Zenit Twinner	ARA
Oriente Atletismo	AST
Piloña Deporte	AST
Pielagos	CAN
Cayon-Helios DICA	CAN
FC Barcelona	CAT
Rios Running Team	CAT
JA Sabadell	CAT
Pratenc AA	CAT
CA Vic	CAT
CA Nou Barris	CAT
At. La Laguna	CLM
U.D. Talavera	CLM
Realejos-CajaCanaria	CNR
CEA Tenerife 1984	CNR
C.A.Fent Cami Mislata	CVA
Guadassuar Maskokotas	CVA

CORTO MUJERES	
CLUB	FEDERACION
Cueva de Nerja-UMA	AND
Unicaja Atletismo	AND
Simply-Scorpio 71	ARA
At. Intec-Zoiti	ARA
Universidad Oviedo	AST
Oviedo At.	AST
Pielagos	CAN
Cayon-Helios DICA	CAN
CA Montornes	CAT
FC Barcelona	CAT
Avinent Manresa	CAT
Lleida UA	CAT
CA Nou Barris	CAT
C Dental Seoane Pampín	CLM
Inmob. Teo Valdepeñas	CLM
Atmo. Tarancón	CLM
CEA Tenerife 1984	CNR
Guadassuar Maskokotas	CVA
Playas de Castellon	CVA
Juventud Atletica Elche	CVA
C.A.L´Alcudia	CVA
Atletico Salamanca	CYL
C.D. Florentino FDR	CYL

Patrocinador Principal:



Proveedores Oficiales:



Colaboradores:



Delta Valencia CA	CVA
Playas de Castellon	CVA
Atletisme Crevillent	CVA
Atletismo Benidorm	CVA
SoloRunners	CYL
C.A. Fisiorama	CYL
VinoToro CRural Softoro	CYL
Aranda-Condado Haza	CYL
Almaraz-Extremadura	EXT
Arte Fisico	EXT
S.G. Pontevedra	GAL
CA Santiago	GAL
R.C. Celta	GAL
New Balance Team	GAL
A.D. Marathon	MAD
C.A.P.O.L.	MAD
Atletismo Alcorcon	MAD
Sporting Hortaleza	MAD
At. Fuenlabrada	MAD
Ajalkala	MAD
Grupo Alcaraz	MUR
Skechers Go Run-Nogalte	MUR
UCAM-Cartagena	MUR
Hiru-Herri	NAV
At. Ardoi	NAV
Txindoki A.T.	PVA
Tolosa C.F.	PVA
Atletismo Santurtzi	PVA
Rioja Añares	RIO
Calagurris Atletico	RIO
LARGO HOMBRES	
CLUB	FEDERACION
Cueva de Nerja-UMA	AND
Unicaja Atletismo	AND
Deportistas Sevilla	AND
At. Malaga	AND
Hinaco Monzon	ARA
Zenit Twinner	ARA
Universidad Oviedo	AST
Amistat-FisioPlanet	BAL
Pielagos	CAN
Athletic Barcelona	CAT
CA Montornes	CAT
JA Sabadell	CAT
Avinent Manresa	CAT
Atletismo Bikila	CLM
J COE Guadalajara	CLM
Inmob. Teo Valdepeñas	CLM
Atletismo Albacete	CLM
At.San Pablo-Toledo	CLM
At Fuente el Fresno	CLM
Atletismo Manchego	CLM
U.D. Talavera	CLM
Atmo. Tarancón	CLM
CP La Roda	CLM
C.A.Carnicas Serrano	CVA
Apol-Ana	CVA
Bikila Valencia	CVA

At Almendralejo	EXT
Comesaña Sporting Club	GAL
S.G. Pontevedra	GAL
A.D. Marathon	MAD
At. Fuenlabrada	MAD
Atletismo Alcorcon	MAD
C.A.P.O.L.	MAD
Inm Concepcion S. Lorenzo	MAD
Pamplona Atletico	NAV
At. Ardoi	NAV
Bilbao Atletismo	PVA
At. San Sebastian	PVA
Super Amara BAT	PVA

LARGO MUJERES	
CLUB	FEDERACION
Cueva de Nerja-UMA	AND
Unicaja Atletismo	AND
Dep. Los Califas	AND
A.C. Trotasierra	AND
Running-Zaragoza	ARA
Atletismo Inca	BAL
AA Catalunya	CAT
CE Penedès	CAT
Atletismo Bikila	CLM
C Dental Seoane Pampín	CLM
Atletismo Albacete	CLM
Atletismo Cuenca	CLM
Juventud Atletica Elche	CVA
C.A.Carnicas Serrano	CVA
C.D. Florentino FDR	CYL
Racing Valladolid	CYL
A.D. Marathon	MAD
Club Corredores	MAD
C.A.P.O.L.	MAD
A.A. Mostoles	MAD
At. Arroyomolinos	MAD
A. A. Moratalaz	MAD
Deportivo Runtriton	MUR
Skechers Go Run-Nogalte	MUR
Hiru-Herri	NAV
Beste Iruña At	NAV

Patrocinador Principal:



Proveedores Oficiales:



Colaboradores:



Atletisme Crevillent	CVA	Bilbao Atletismo	PVA
Guadassuar Maskokotas	CVA	Goierri Garaia	PVA
UBU-Caja de Burgos	CYL	CA La Blanca	PVA
Atletismo La Bañeza	CYL	CAV Andorra	ANDORRA
Aranda-Condado Haza	CYL		
VinoToro CRural Softoro	CYL		
Racing Valladolid	CYL		
HotelCandido-Segovia	CYL		
At Montijo	EXT		
At Almendralejo	EXT		
Athletics Smooy Team	GAL		
A.D. Marathon	MAD		
C.A.P.O.L.	MAD		
Union Atletica Coslada	MAD		
Canguro A.A.C.	MAD		
Suanzes San Blas	MAD		
Canal de Isabel II	MAD		
Atletismo Alcorcon	MAD		
Ven y Corre Interval	MAD		
Cross Automenor	MUR		
Beste Iruña At	NAV		
Ruizca - Ribera Atletico	NAV		
Aloña-Mendi K.E.	PVA		
Durango Kirol Taldea	PVA		
Atletismo Santurtzi	PVA		
Goierri Garaia	PVA		
CAV Andorra	ANDORRA		

Patrocinador Principal:



Proveedores Oficiales:



Colaboradores:

